

# MONTHLY MEMBERSHIP PROGRESS REPORT

LIEU QUEBEC

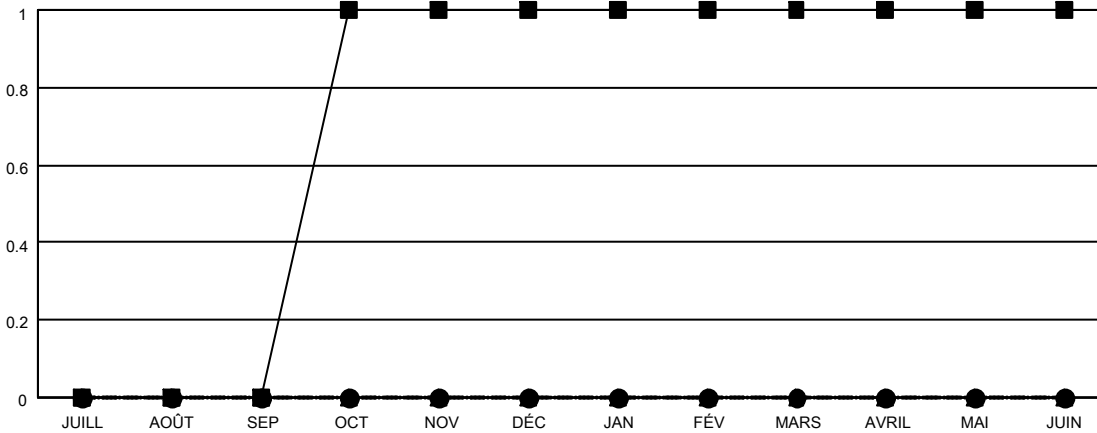
District U 4

Results as of: 6/30/2021

| Clubs                    |                                   |                |               |
|--------------------------|-----------------------------------|----------------|---------------|
| RESULTATS POUR 2020-2021 |                                   |                |               |
| TRIMESTRE                | BUT CONCERNANT LES NOUVEAUX CLUBS | NOUVEAUX CLUBS | CLUBS ANNULÉS |
| JUILL/AOÛT/SEP           | 0                                 | 0              | 0             |
| OCT/NOV/DÉC              | 1                                 | 0              | 0             |
| JAN/FÉV/MARS             | 0                                 | 0              | 1             |
| AVRIL/MAI/JUIN           | 0                                 | 0              | 0             |

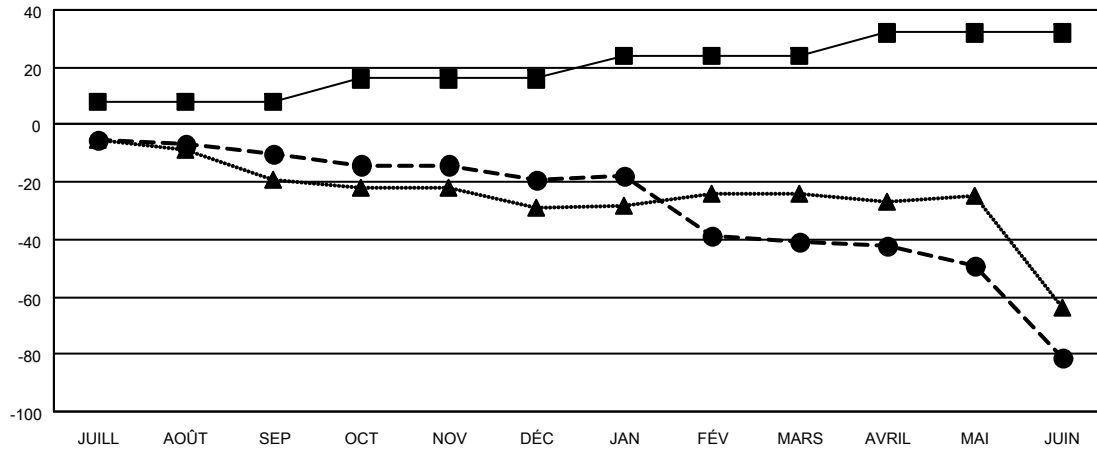
| Membres                  |                                            |                                   |                                                     |
|--------------------------|--------------------------------------------|-----------------------------------|-----------------------------------------------------|
| RESULTATS POUR 2020-2021 |                                            |                                   |                                                     |
| TRIMESTRE                | OBJECTIF DE CROISSANCE NETTE DE L'EFFECTIF | CROISSANCE ACTUELLE DE L'EFFECTIF | TOTAL DES MEMBRES RADIES (y compris les transferts) |
| JUILL/AOÛT/SEP           | 8                                          | 4                                 | 13                                                  |
| OCT/NOV/DÉC              | 8                                          | 5                                 | 13                                                  |
| JAN/FÉV/MARS             | 8                                          | 6                                 | 28                                                  |
| AVRIL/MAI/JUIN           | 8                                          | 3                                 | 43                                                  |

BUTS ET NOUVEAUX CLUBS REELS - CUMULATIF



-■- BUTS DE L'ANNEE ACTUELLE CONCERNANT LES NOUVEAUX CLUBS  
 -●- NOUVEAUX CLUBS REELS POUR L'ANNEE ACTUELLE  
 -▲- NOUVEAUX CLUBS REELS L'ANNEE DERNIERE

BUTS ET MEMBRES REELS - CUMULATIF



-■- OBJECTIF DE CROISSANCE NETTE DE L'EFFECTIF  
 -●- CROISSANCE ACTUELLE DE L'EFFECTIF  
 -▲- TOTAL DES EFFECTIFS DE L'ANNEE DERNIERE

|                       |                                                          |                                                            |              |
|-----------------------|----------------------------------------------------------|------------------------------------------------------------|--------------|
| CLUBS RADIES: 1       | 7 CLUBS OF 35 ONT AJOUTE 1 OU PLUSIEURS NOUVEAUX MEMBRES | <u>DISTRIBUTION PAR SEXE</u>                               |              |
|                       |                                                          | HOMME                                                      | 455 (65.85%) |
|                       |                                                          | FEMME                                                      | 236 (34.15%) |
| <u>MEMBRES RADIES</u> |                                                          |                                                            |              |
| DECEDE                | 10                                                       | NOMBRE TOTAL DE MEMBRES D'UNITÉS FAMILIALES                |              |
| CLUB ANNULE           | 18                                                       |                                                            |              |
| AUTRE                 | 69                                                       | MEMBRES DE FAMILLE QUI RÈGLEMENT LA MOITIÉ DES COTISATIONS |              |
| TOTAL                 | 97                                                       |                                                            |              |

[CLIQUEZ ICI POUR LES INFORMATIONS CUMULATIVES SUR LES EFFECTIFS](#)

|                                                            |     |
|------------------------------------------------------------|-----|
| NOMBRE TOTAL DE MEMBRES                                    | 174 |
| D'UNITÉS FAMILIALES                                        |     |
| MEMBRES DE FAMILLE QUI RÈGLEMENT LA MOITIÉ DES COTISATIONS | 87  |